

## cafés - chocolats

Notre café vient de la brûlerie de Belleville, le thé de chez Tea for Two et le lait fermier frais de la Ruche qui dit Oui.

RISTRETTO	2,00
ESPRESSO	2,00
DOPPIO	3,40
LUNGO	2,00
CAPPUCCINO	3,00
LATTE - LAIT RUSSE	3,00
CHOCOLAT CHAUD	3,00
Supplément lait de soja	+0,50



## thés

THÉ VERT SENCHA	3,00
Thé vert doux.	
THÉ VERT MANDERLAY	3,00
Thé vert et thé blanc, bouton de rose jaune, jasmin, bleuet, mangue.	
THÉ NOIR DARJEELING	3,00
TISANE FRANÇOISE	3,00
Rooibos vert avec tulsii, pomme, gingembre, poivre rose, orange, cannelle et cardamome	
ROOÏBOS	3,00
Thé rouge (sans théine)	

## vins du moment

Vin rouge: Clos des Boutes, A.O.C. Costière de Nîmes  
cépage: Carignan et syrah bio

Vin blanc: Cyprius, Corbières A.O.C.  
cépage: Maccabeu, Grenache blanc et Carignan blanc

VERRE	4,50
BOUTEILLE	24,00

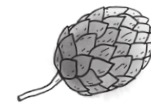


## rafraîchissements

LIMONADE MAISON	3,70
JUS DE POMME BIO	3,50
Pajottenland	
JUS DE SUREAU	2,90
Pajottenland	
BOS • PEACH • BERRY	2,80
ice tea rooibos bio non pétillant	
BOS LEMON	2,80
ice tea rooibos bio pétillant	
BIONINA • LEMON • GRAPEFRUIT • BLOODORANGE	2,70
jus de fruit bio pétillant	
ALMDUDLER	2,90
soda pétillant aux herbes des Alpes	
FEVER TREE	2,50
premium tonic	
BRU • 1/4 • 1/2	• 2,00 • 4,00
eau minérale belge naturellement pétillante ou plate	



## bières belges



Nous servons des bières de la Brasserie de la Senne (Bruxelles) et de la Brasserie Dupont (Tourpes).

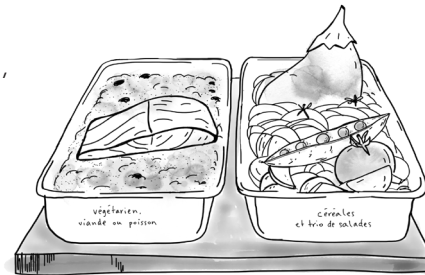
PILS	2,20
BIOLÉGÈRE	3,50
légère et rafraîchissante, bière blonde aux arômes de malt et d'agrumes (3,5%)	
SAISON DUPONT BIO	3,80
blonde très désaltérante, sèche et amère avec des notes de pamplemousse (5,5%)	
MOINETTE BIO	3,80
blonde très désaltérante, grâce à l'équilibre entre moelleux, fruité et amertume (7,5%)	
TARAS BOULBA	3,70
blonde légère, très rafraîchissante, un nez qui rappelle les agrumes (4,5%)	
ZINNEBIR	3,70
blonde dorée, maltée, à l'amertume fine (6%)	
JAMBE DE BOIS	2,20
blonde légèrement cuivrée, corsée et puissante (8%)	

## formule bento

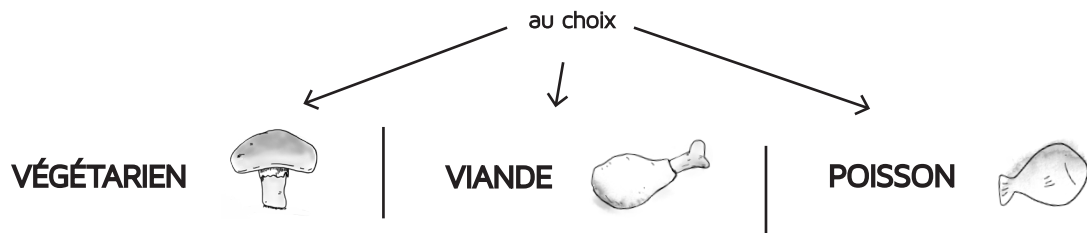
13 €

TAKE AWAY 11 €

COMMENT ÇA MARCHE ?  
Choisissez la formule végétarienne,  
viande ou poisson, elles sont  
toutes accompagnées du trio  
de salades et de céréales.  
Menu du jour au tableau!



**BENTO  
DU JOUR**



## formule soupe

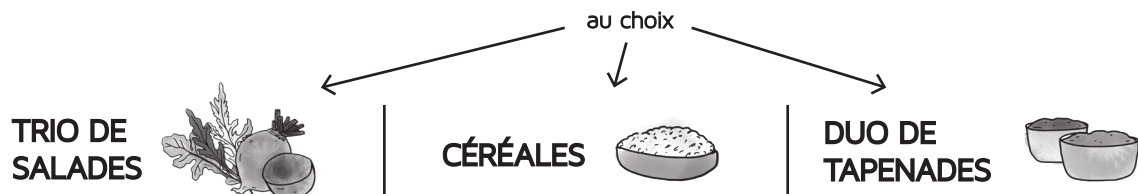
9 €

TAKE AWAY 8 €

Choisissez entre trio de salades,  
céréales ou duo de tapenades,  
cela sera d'office accompagné  
de la soupe du jour.  
Menu du jour au tableau!



**SOUPE  
DU JOUR**



### ALLERGIES

Signalez-nous vos allergies avant de passer commande.

De cette manière nous saurons vous conseiller et vous préparer une assiette la plus adaptée possible.

*Le bento bruxellois - soupe (12h-14h30)*